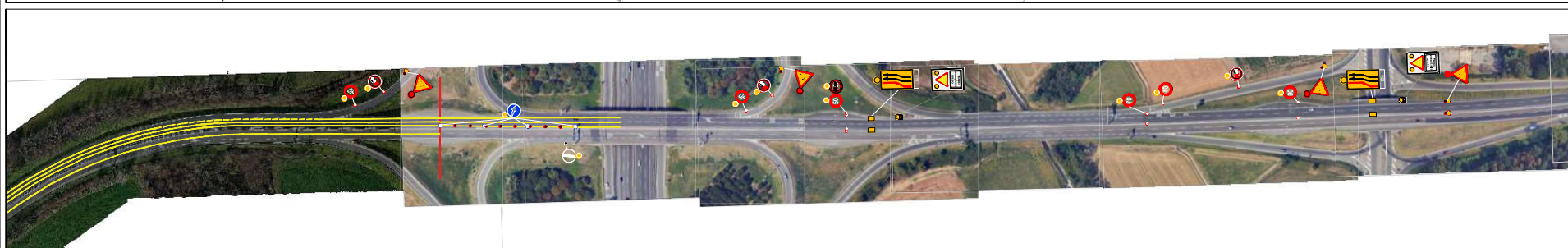
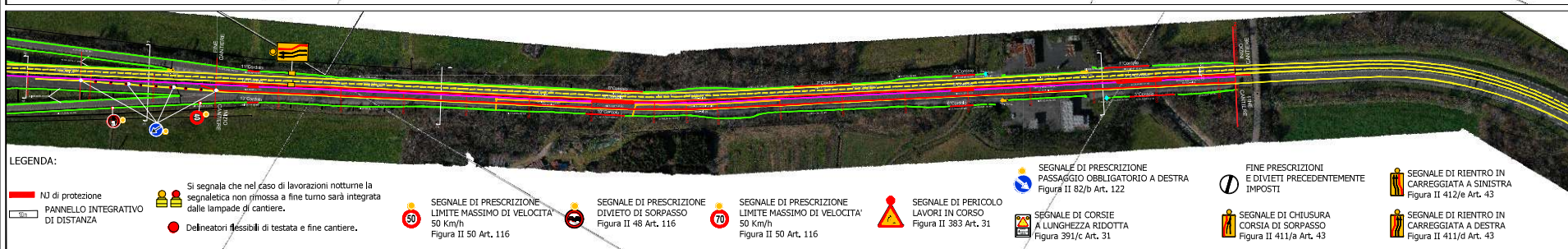
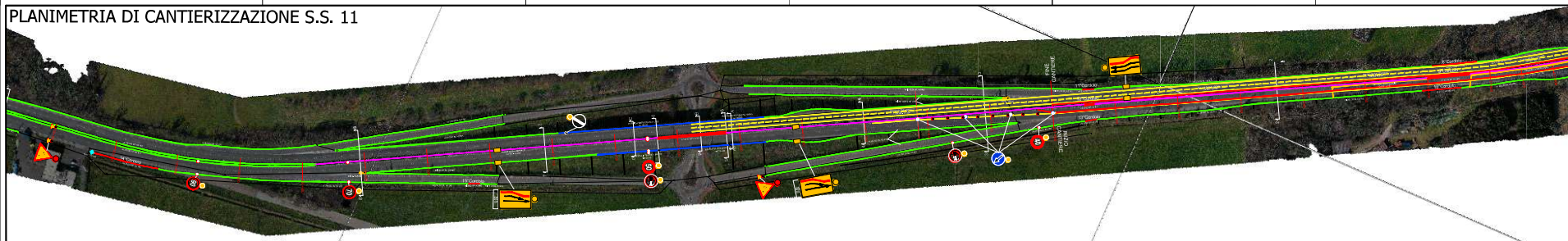


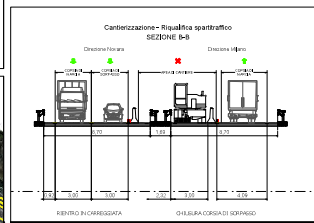
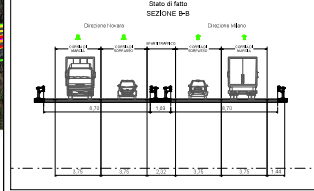
# PLANIMETRIA DI CANTIERIZZAZIONE S.S. 11



## LEGENDA:

- NJ di protezione
- PANNELLO INTEGRATIVO DI DISTANZA
- Si segnala che nel caso di lavorazioni notturne la segnaletica non rimossa a fine turno sarà integrata dalle lampade di cantiere.
- SEGNALE DI PRESCRIZIONE LIMITE MASSIMO DI VELOCITA' 50 Km/h Figura II 50 Art. 116
- SEGNALE DI PRESCRIZIONE DIVIETO DI SORPASSO Figura II 48 Art. 116
- SEGNALE DI PRESCRIZIONE LIMITE MASSIMO DI VELOCITA' 70 Km/h Figura II 50 Art. 116
- SEGNALE DI PERICOLO LAVORI IN CORSO Figura II 383 Art. 31
- SEGNALE DI CORSIE A LUNGHEZZA RIDOTTA Figura 391/c Art. 31
- FINE PRESCRIZIONI E DIVIETI PRECEDENTEMENTE IMPOSTI
- SEGNALE DI PRESCRIZIONE PASSAGGIO OBBLIGATORIO A DESTRA Figura II 82/b Art. 122
- SEGNALE DI CHIUSURA CORSIA DI SORPASSO Figura II 411/b Art. 43
- SEGNALE DI RIENTRO IN CARREGGIATA A SINISTRA Figura II 412/e Art. 43
- SEGNALE DI RIENTRO IN CARREGGIATA A DESTRA Figura II 411/d Art. 43
- Delineatori flessibili di testata e fine cantiere.

## SEZIONE TIPOLICA CANTIERE SPARTITRAFFICO



**ANAS S.p.A.**  
Struttura Territoriale Lombardia

SS.11 - Lavori di sostituzione delle barriere di sicurezza spartitraffico nel tratto extraurbano principale dal km 130+000 al km 132+300 della S.S.11

## PROGETTO ESECUTIVO

CANTIERIZZAZIONE		DATA	
AUTORE E RESPONSABILE DEL PROCEDIMENTO		Gennaio 2025	
AUTORE		ALLEGATO	
CANTIERIZZAZIONE		ALLEGATO	
PROGETTO	VERIFICA	PRODOTTORE	DATA
C		A	
B			
A			
REV.	DESCRIZIONE	DATA	REDAZIONE