

F

milanoserrvalle  
milanotangenziali  
③

# Materiali per recinzione

## Disegni e computo metrico

Release 1.0 del 29 aprile 2011 a cura di AF e AR

SERVIZIO OPERE STRADALI E CIVILI  
IL RESPONSABILE  
(dott. Ing. Guido Farro)



A  
R

9

# Rete H 1,20

R

SERVIZIO OPERE STRADALI E CIVILI

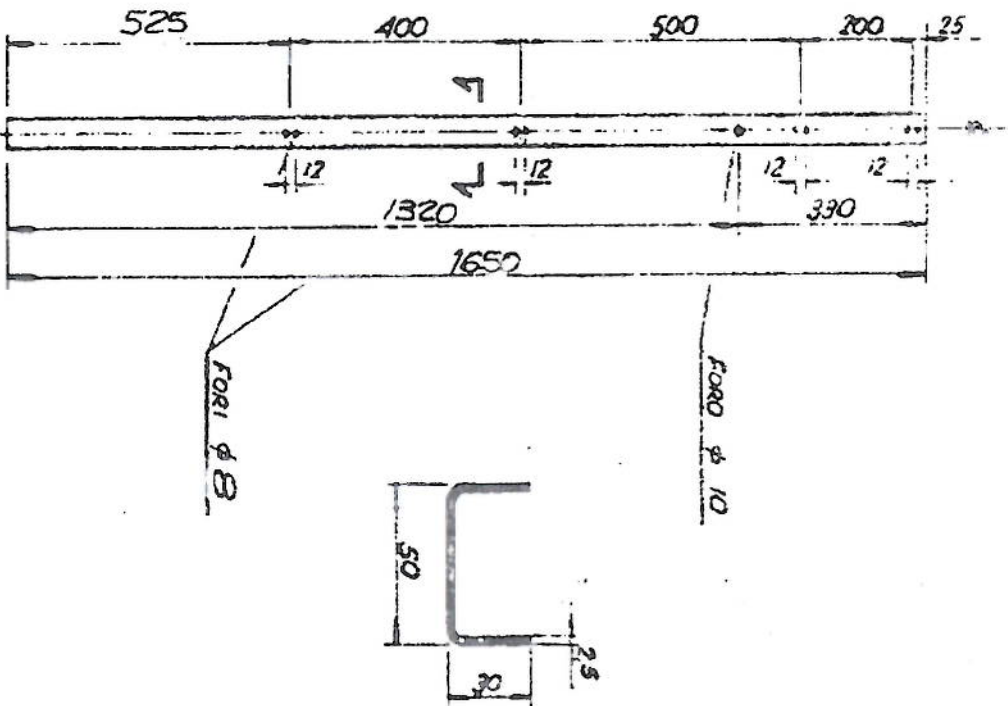
IL RESPONSABILE

(dott. Ing. Guido Farro)

milanoserravalle  
milanotolongeniziali



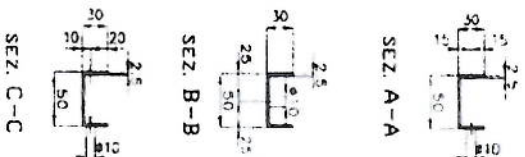
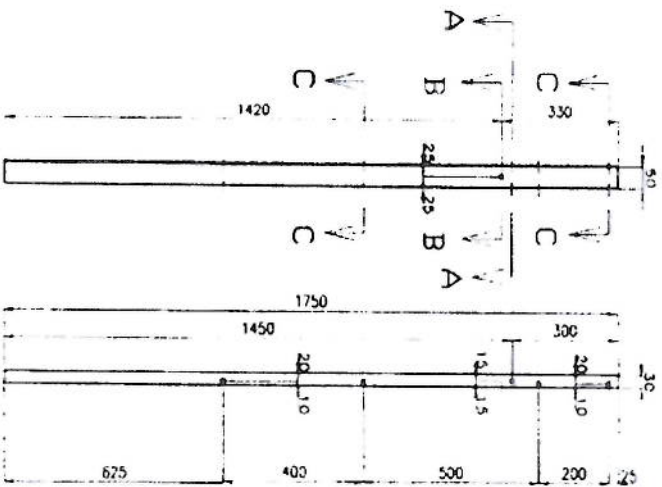
Pali e supporti per rete H. 1,25



<b>Paletto Intermedio H. 1650</b>
<b>Codice 600212</b>
<b>Nastro da 25/10</b>
<b>Zincato a caldo</b>
<b>Peso 3,41 Kg.</b>



Pali e supporti per rete H. 1,25



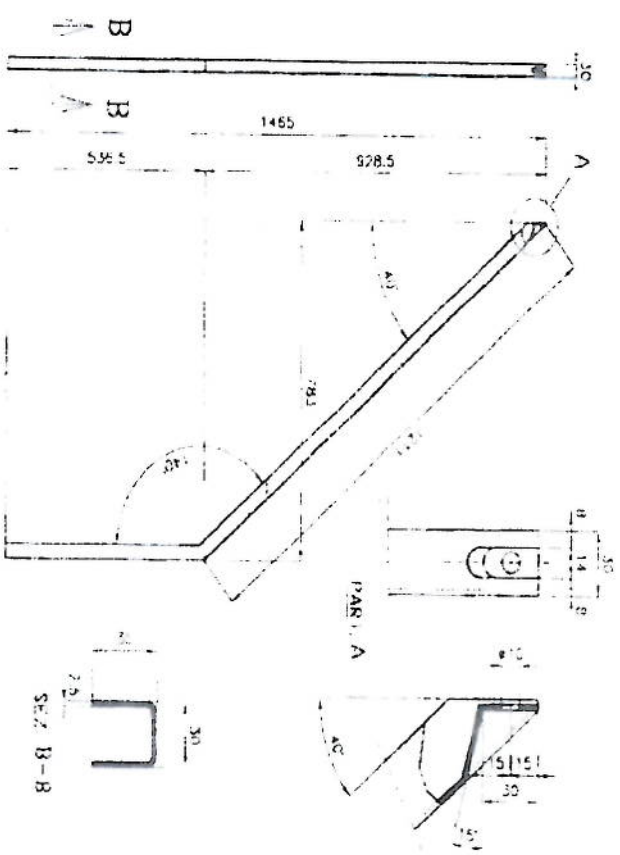
<b>Paletto di caposaldo H. 1750</b>
<b>Codice 600214</b>
<b>Nastro da 25/10</b>
<b>Zincato a caldo</b>
<b>Peso 3.3 kg.</b>

milanoserravalle  
milanolangenzioli

**SERVIZIO OPERE STRADALI E CIVILI**  
IL RESPONSABILE  
(dott. Ing. Guido Ferro)



Pali e supporti per rete H. 1,25



<b>Saetta di caposaldo H. 1465</b>
<b>Codice 600211</b>
<b>Nastro da 25/10</b>
<b>Zincato a caldo</b>
<b>Peso 3.1 kg.</b>

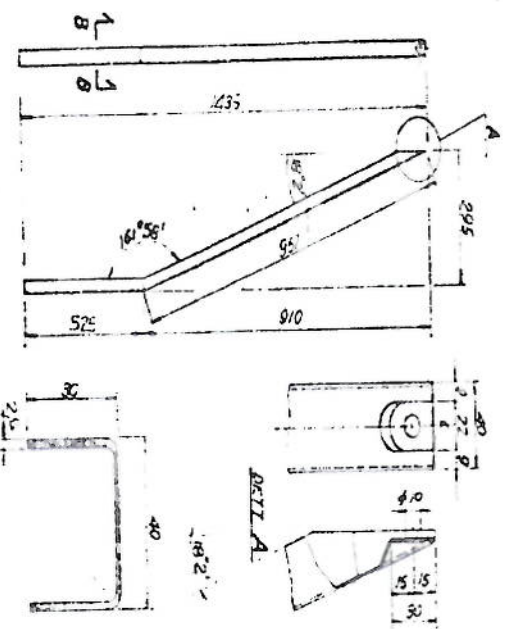
**SERVIZIO OPERE STRADALI E CIVILI**  
IL RESPONSABILE  
(dott. Ing. Guido Ferro)

milanoferrovie  
milanotmgenziali

18

Pali e supporti per rete H. 1,25

<b>Saetta di controvento H. 1435</b>
<b>Codice 600213</b>
<b>Nastro da 25/10</b>
<b>Zincato a caldo</b>
<b>Peso 2,7 kg.</b>



SERVIZIO OPERE STRADALI E CIVILI  
IL RESPONSABILE  
dott. Ing. Guido Farro

milanoserravalle  
milanotangenziali

4

**Rete H 2,00**

2

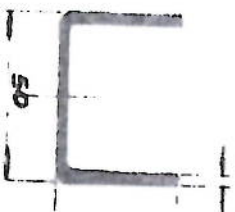
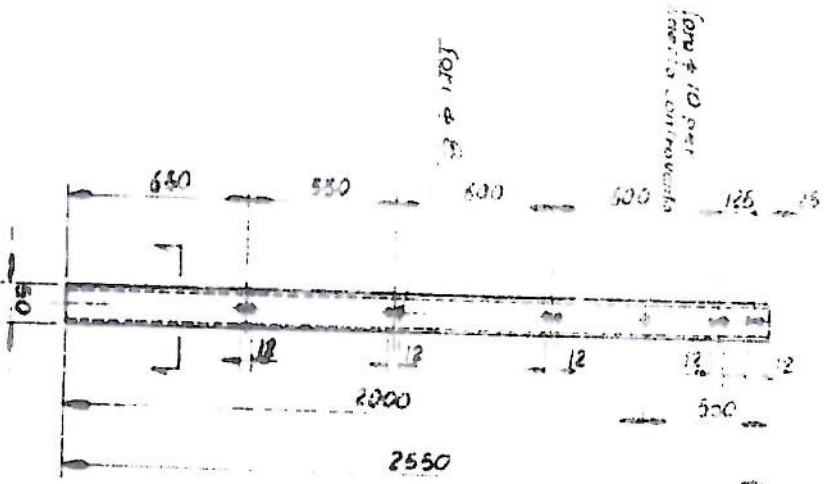
SERVIZIO OPERE STRADALI E ONNI  
IL RESPONSABILE  
milanoservizi  
milanotungenzini

IL RESPONSABILE  
Ing. Guido Ferro

8

### Pali e supporti per rete H. 2,00

<b>Paletto intermedio H. 2550</b>
<b>Codice 600216</b>
<b>Nastro da 25/10</b>
<b>Zincato a caldo</b>
<b>Peso 6,83 kg.</b>



*[Handwritten signature]*

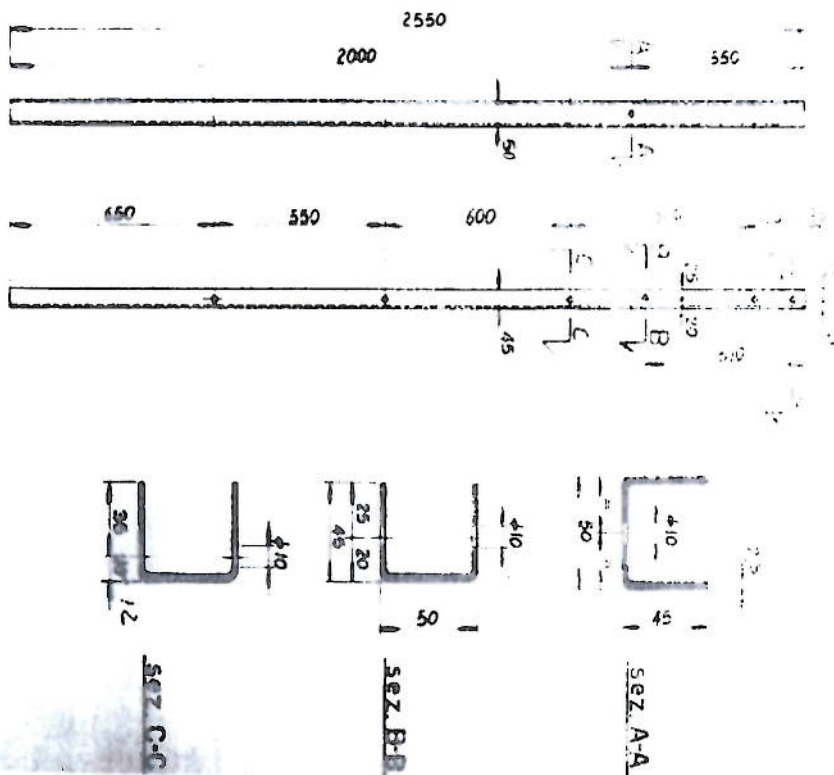
milanoseravalle  
 milanatongenziani

**SERVIZIO OPERE STRADALI E CIVILI**  
 IL RESPONSABILE

dott. Ing. Guido Ferro

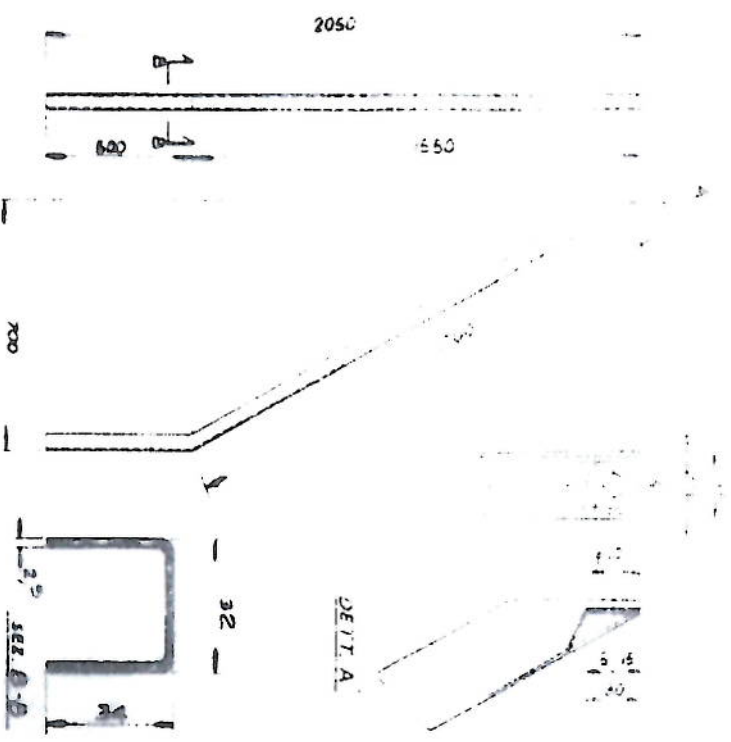
*[Handwritten signature]*

Pali e supporti per rete H. 2,00



<b>Paletto di caposaldo H. 2550</b>
<b>Codice 600218</b>
<b>Nastro da 25/10</b>
<b>Zincato a caldo</b>
<b>Peso 6,83 kg.</b>

Pali e supporti per rete H. 2,00

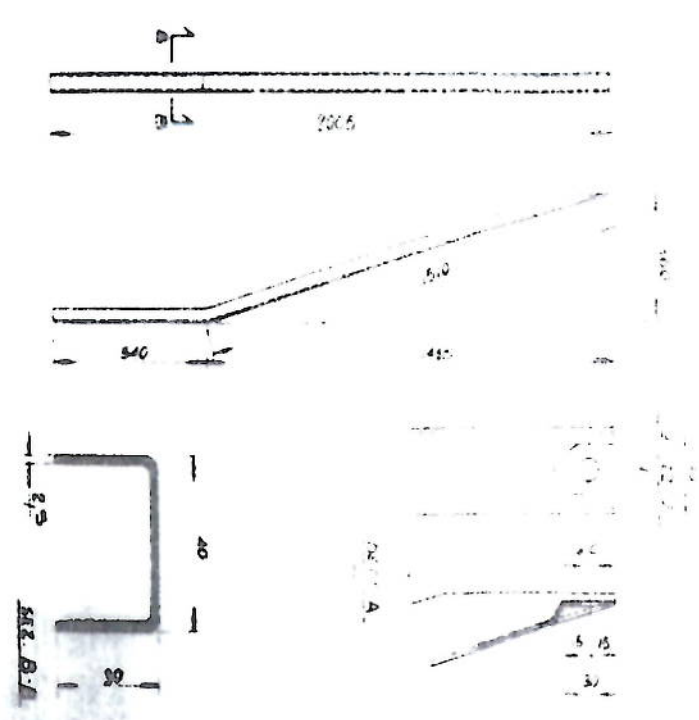


<b>Saetta di caposaldo H. 2050</b>
<b>Codice 600215</b>
<b>Nastro da 25/10</b>
<b>Zincato a caldo</b>
<b>Peso 4 kg.</b>

SERVIZIO OPERE STRADALI E CIVILI  
IL RESPONSABILE  
milanoseravalle  
constr. Ing. Guido Ferro)  
milanotungenziali

Handwritten mark at the top right corner.

Pali e supporti per rete H. 2,00



<b>Saetta di controvento H. 2005</b>
<b>Codice 600217</b>
<b>Nastro da 25/10</b>
<b>Zincato a caldo</b>
<b>Peso 3,75 kg.</b>

Handwritten mark at the top left corner.

**Materiali Universali per reti ad uso austrodale**

<b>Codice prodotto</b>	<b>Descrizione prodotto</b>	
600209	Filo di tensione in acciaio plastificato spessore mm. 2,7 / 3,6	
600210	Filo di legatura in acciaio plastificato spessore mm. 1,8 / 2,0	
600220	Tendifilo in acciaio plastificato ad occhiello diametro mm. 8X16	
Fare codice	Bullone in acciaio completo di dado e rondella dimensione mm. 8 X 30	

**SERVIZIO OPERE STRADALI E CIVILI**  
IL RESPONSABILE  
(dott. Ing. Guido Ferro)



milanoserravalle  
milanotangenziali



## Computo metrico materiali per rete h. 1,20

Codice	Descrizione	Per ogni 1. 000 metri	Quantità lineare	Quantità per angoli	totale
600200	rete H 1,20	uguale allo sviluppo	1000 mt		1.000
600214	paletto di caposaldo	1 paletto ogni 20 metri	50		50
600212	paletto intermedio	1 paletto ogni 2 mt	450		450
600211	saetta di caposaldo	1 ogni caposaldo	50	25	75
600213	saetta di controvento	1 ogni caposaldo	50	25	75
600209	filo di tensione	sviluppo X 4 + 10%	4.400 mt		4.400
600210	filo di legatura	uguale allo sviluppo	1000 mt		1.000
600220	tendifilo	4 ogni 40 mt	100		100
fare codice	bullone 8 X 30	1 per ogni saetta	100	50	150

SERVIZIO OPERE STRADALI E CIVILI

IL RESPONSABILE

(dott. Ing. Guido Ferro)

milanoserravalle  
milanotungenziali



## Computo metrico materiali per rete h. 2,00 mt

Codice	Descrizione	Per ogni 1.000 metri	Quantità lineare	Quantità per angoli	totale
600201	rete H 2,00 mt	uguale allo sviluppo	1000 mt		1.000
600218	paletto di caposaldo	1 paletto ogni 20 metri	50		50
600216	paletto intermedio	1 paletto ogni 2 mt	450		450
600215	saetta di caposaldo	1 ogni caposaldo	50	25	75
600217	saetta di controvento	1 ogni caposaldo	50	25	75
600209	filo di tensione	sviluppo X 5 + 10%	5.500 mt		5.500
600210	filo di legatura	uguale allo sviluppo	1000 mt		1.000
600220	tendifilo	5 ogni 40 mt	125		125
fare codice	bullone 8 X 30	1 per ogni saetta	100	50	150

SERVIZIO OPERE STRADALI E CIVILI

IL RESPONSABILE

(dott. Ing. Guido Farro)

milanoserravalle  
milanotנגgenziani

**Computo metrico per rete H 2,00 mt per sovrappasso**

Codice	Descrizione	Per ogni 1.000 metri	Quantità	totale
600202	rete H 2,00 mt	uguale allo sviluppo	1000 mt	1.000
600216	paletto intermedio	1 ogni 2 metri	500	500
600209	filo di tensione	sviluppo X 5 + 10%	5.500 mt	5.500
600210	filo di legatura	uguale allo sviluppo	1000 mt	1.000
600220	tendifilo	5 ogni 40 metri	125	125

**SERVIZIO OPERE STRADALI E CIVILI**  
IL RESPONSABILE  
(dott. Ing. Guido Ferro)

milanoserravalle  
milanotolonghenzali